

香港教育工作者聯會 黃楚標中學

英國餘主任
洪旭陽主任
何敏聰老師

鳴謝：

教育局

香港聖公會福利協會

學校簡介



香港教育工作者聯會黃楚標中學，位於東涌，一所津貼中學，建校於2003年。

校方配合

- 校方全力支持參與是次計劃（人力、地方等）
- 儘量安排外訪活動於週會、假期及試後活動等時間
- 學生可按其興趣個別參與不同的活動

校內分工協作

- 利用手機通訊軟體群組，方便溝通協作（SEN組主任、專責老師、班主任及學校社工）
- 如需於上課時間外出活動，會以電郵預先通知全校同事，以避免安排測驗/默書等情況
- 家校合作——老師會以電話聯繫家長活動情況及誠邀家長協助活動（e.g. 家長講座）

運作情況

- o 社工、老師互相配合
- ① 社工及老師一同相討，針對每個學生興趣及專長作出安排（e.g. 外訪、實習體驗）
- ② 個別工作體驗，社工/老師帶學生前往目的地

運作情況

- 關心學生情況
 - ① 班主任了解學生家庭狀況，就部份活動提出建議，讓學生無需顧慮可安心參與實習
 - ② 因應學生身體狀況，於實習/外出活動作出適當調適（e.g. 地點、時數、預防方法）

運作情況

- 老師作家長及社工溝通聯絡的橋樑
- ① 社工及老師針對每個學生興趣及專長作出安排（e.g. 外訪、實習體驗）
- ② 排解家長疑慮，適時安排家長與社工會面（e.g. 地點、交通、午膳、實習安排）

學生轉變

- 明確了解個人興趣，方向更加清晰
- 性格內向的學生，初時作自我介紹時，沉默不語；近期模擬面試，雖仍有可優化之處但已能夠有自信地作自我介紹，說優點、興趣等
- 期待活動——在非活動日子，學生會主動來詢問何時會再有活動

活動

社工到校與學生進行小組活動

參觀亞洲國際博覽館

活動

到太陽館進行活動

野外定向活動中

活動

家長講座

在太陽館進行工作體驗

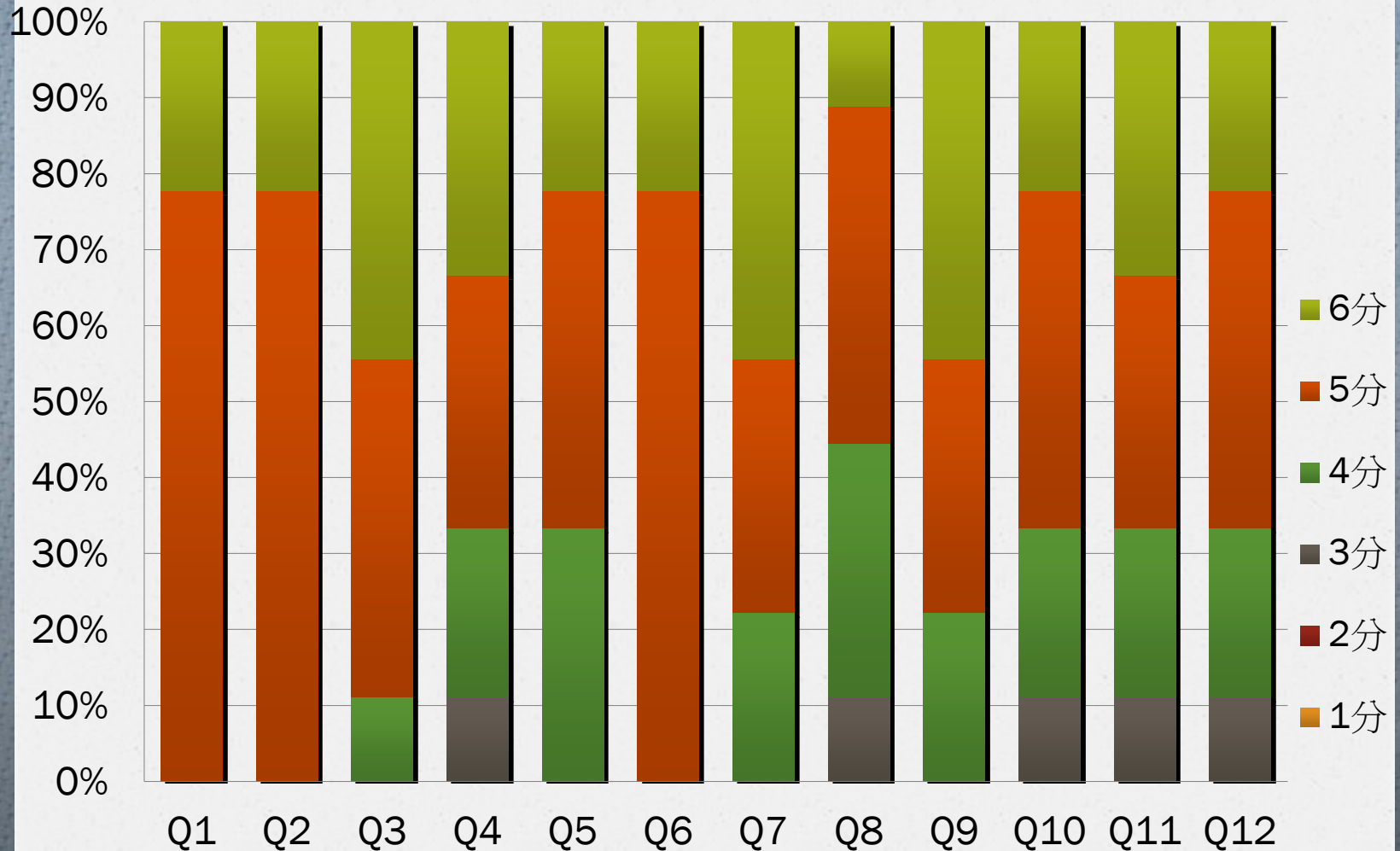
活動

參觀青年學院

參觀港專

問卷意見調查

(同意程度以1至6分標示，6分代表非常同意，1分代表非常不同意)



學生心聲

- 尋找到自己的興趣，會繼續向幼兒教育方面發展。
- 原本打算中六後會到廚藝學院就讀，學習一技之長。參與這個次計劃之後，發現自己對社工的工作有興趣，日後會以此作目標修讀相關學科。

以上分享完畢，謝謝各位